

JICA  
ROAD MAINTENANCE  
INCEPTION REPORT  
2025

---

# Table of Content

---

## **1. Information**

- Personal Details
- Organization Role & Responsibilities.
- Current Role in Organization.

## **2. Country Basic Information of Road/ Bridge Maintenance.**

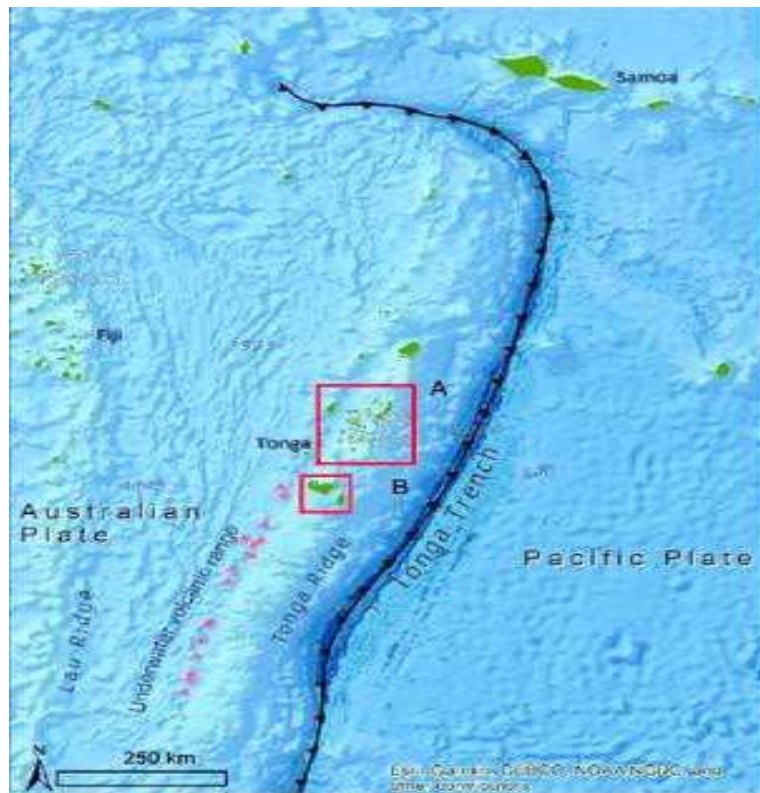
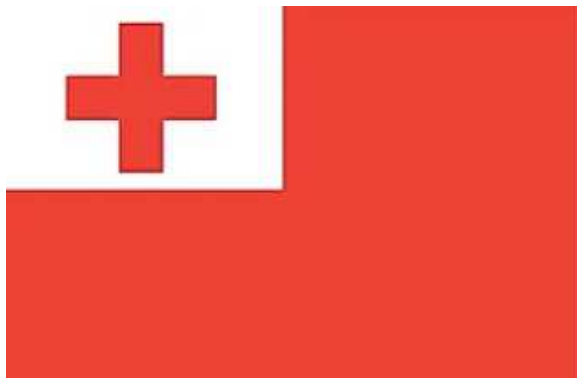
- Matters related to Road Administration.

## **3. Individual Focus.**

# 1.情報

## 1.1 自己紹介

- 氏名: Ane Tauki'uvea
- 国籍: トンガ



Continent	Pacific Ocean
Region	Oceania
Coordinates	 20°S 175°W
Area	Ranked 174th
• Total	747 km <sup>2</sup> (288 sq mi)
• Land	95.98%
• Water	4.02%
Coastline	419 km (260 mi)
Borders	None
Highest point	on Kao 1,033 metres (3,389 ft)
Lowest point	Pacific Ocean 0 metres (0 ft)
Exclusive economic zone	659,558 km <sup>2</sup> (254,657 sq mi)

# 1. 情報

---

## 1.2 組織の役割と所管

### ➤ 組織 – 社会基盤省

### ➤ 役割と所管

- トンガ全土の道路ネットワークの維持管理、計画立案及び開発を担当 -

- 省のビジョン & ミッション：我が国の経済発展を支え更なる 経済 成長を 可能にすること。質の高い（革新的で、タイムリーかつ実証に基づく）インフラ関連政策の開発を通じ、より持続可能で強靱性があり、安全かつ手頃な価格のインフラ・交通システムの積極的な提供によってこれを実現する。

## 1.情報

### 道路区分概要

	区分	特徴	農業用道路
主要	第一 (CAT 1)	交通量の多い重要な村間道路網	
	第二 (CAT2)	村間の主要な道路連絡網で、交通量は中程度である	
	第三 (CAT3)	主要道路と二次道路、および地域的・経済的・社会的に重要な道路を結ぶ連絡道路	✓
支線	ローカル (CAT4)	いくつかの小規模な村落、都市部、または農村部のアクセス道路へのアクセス	✓
	アクセス (CAT5)	少数の都市部または農村部の個別物件へのアクセス	✓

# 1. 情報

## 1.2 トンガの主な道路資産:

### ➤ 舗装道路

- 非結合層
- 結合層
- 2層チップ舗装仕上げ

### ➤ 未舗装道路

### ➤ 道路附属設備

- 道路標識





### 1.3 組織図



# 1. 情報

## 1.4 現職

### 道路技師

---

- 年次作業計画を準備、立案、設計し、実施

- \* 定期メンテナンス業務

- \* 草木伐採

- トンガの主要島であるトンガタプに勤務

- トンガタプ島およびヴァヴァウ島、ハアパイ島、エウア島における定期メンテナンス作業全般ならびに植生除去作業を管理



## 2. 道路・橋梁基礎情報

### 2.1 道路・橋梁管理に関する事項

---

#### ➤ 法的要件

- トンガ道路網は、その機能、役割及び責任に関して、2020年トンガ道路法に基づき管理されている.
- その他の法的要件（2020年交通法）として、法定積載量、車両タイプ、および執行に関する事項は警察省と連携して運用されている.

#### ➤ 基準

- 契約管理マニュアル(CAM).
- MOI総合技術仕様書(GTS 2014).

## 2.2 定期/舗装 2025 – 2026.

---

### 舗装準備

全ての舗装準備作業は請負業者負担で行われ、契約日から開始し、全ての道路がGTS 2014に準拠して十分に準備されるまで継続する

### シーリング工事の納入


トンガタブ：シーリング工事は基本契約に基づき実施される  
エウア、ハアパイ、ババウ：シーリング工事は実費負担で実施される

### 購入と動員

すべての調達および動員活動は2025年11月までに完了する予定

### 工事期間

トンガタブ：工事中、2025年12月完成  
ババウ：着工2025年10月、竣工2025年11月  
ハアパイ：着工2025年11月、竣工2025年12月  
エウア：着工2025年9月、竣工2025年11月



### トンガタブ

道路延長距離 (83本=59.95km)

- 再舗装 25.056km (\$3,087,000 TOP)
- 新規舗装 0.81km (\$3,038,000 TOP)

### ババウ

道路延長距離 (36本=19.7km)

- 再舗装 13.4km (\$1,770,000 TOP)
- 新規舗装 2.665km (\$270,000 TOP)

### ハアパイ

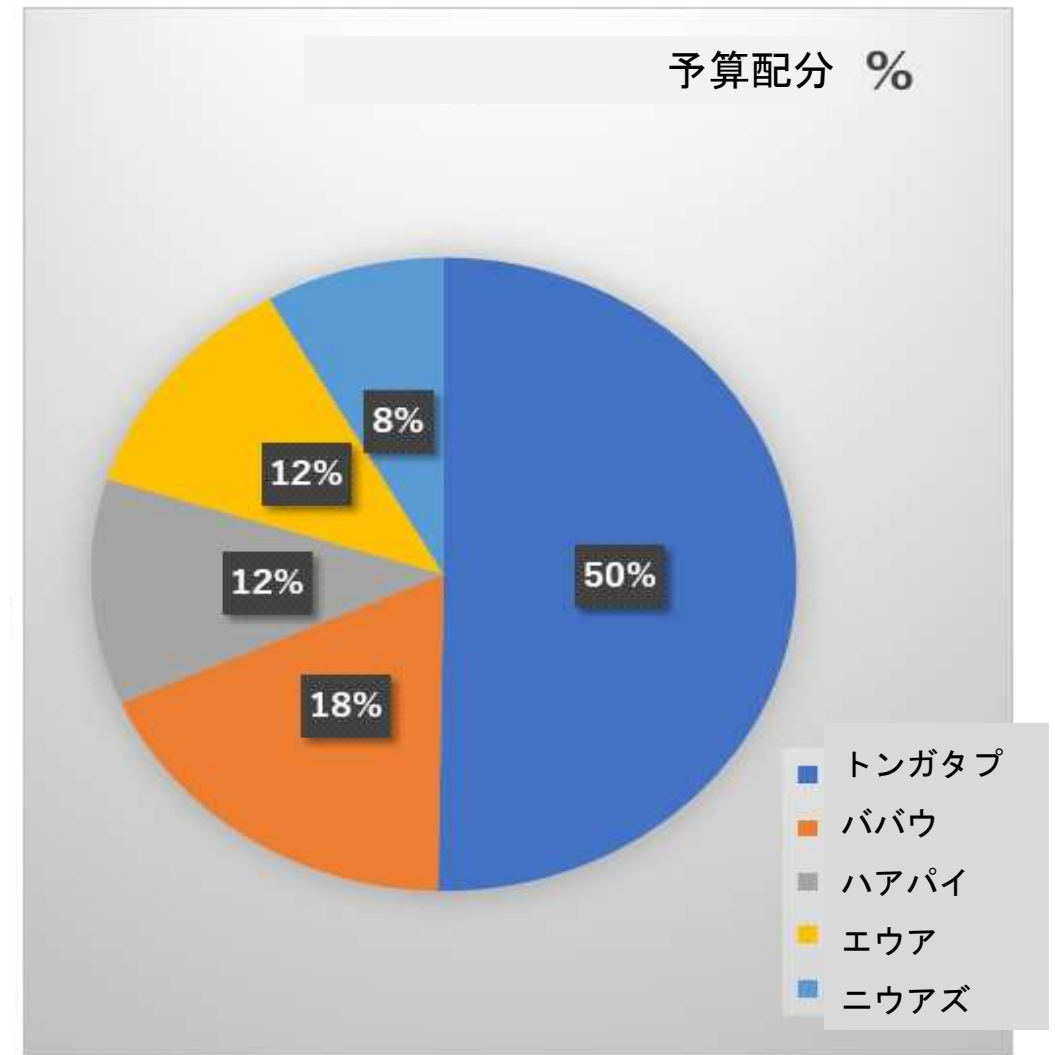
道路延長距離 (20本=14.6km)

- 再舗装 13.503km (\$1,289,000 TOP)
- 新規舗装 1.1km (\$114,000 TOP)

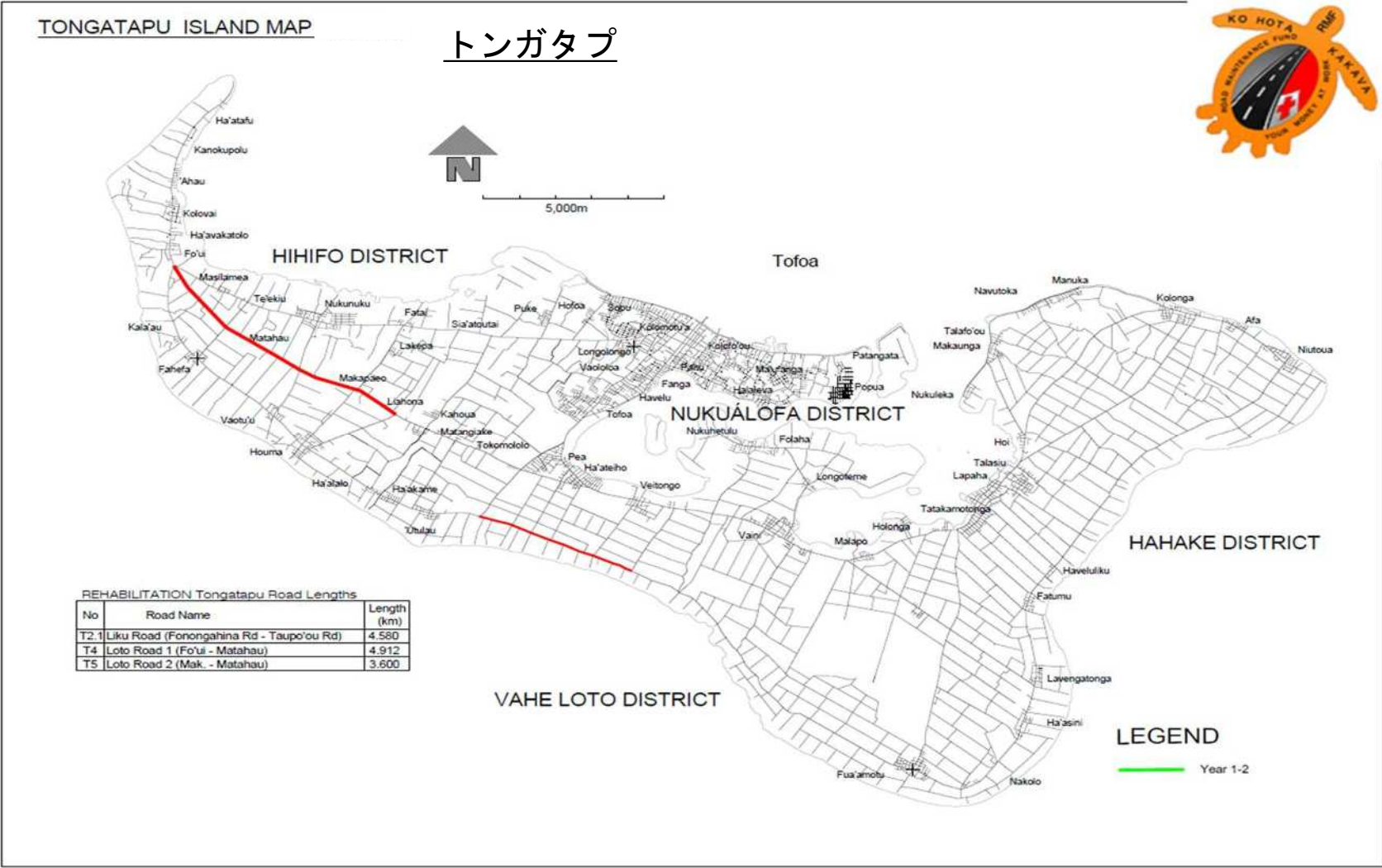
### エウア

道路延長距離 (32本=15.67km)

- 再舗装 0.82km (\$758,500 TOP)
- 新規舗装 14.868km (\$1,375,000 TOP)



# 2.3 定期メンテナンス作業



# VAVAU ISLAND MAPS - ROAD MAINTENANCE & IMPROVEMENT

ババウ：道路メンテナンス・改善



PBC VAVAU NW Road Lengths

No	Road name	Length (km)
V10	Vaihoi Road (Leimatu'a-Tefisi)	5.234
V17	Vavau 7 (VAVU16AGR07)	3.430
<b>Subtotal Rehabilitation Roads</b>		<b>8.664</b>
	Vaihoi Rd 2	0.939
	Leimatu'a 5	0.496
	Tui Rd 2	4.78
	Leimatu'a - Hala'ufulu Rd	2.283
V16	Vavau 6 (VAVU14AGR06)	6.643
<b>Subtotal Maintenance Roads</b>		<b>15.141</b>
<b>NW Other Roads</b>		<b>65.00</b>

PBC VAVAU SW Road Lengths

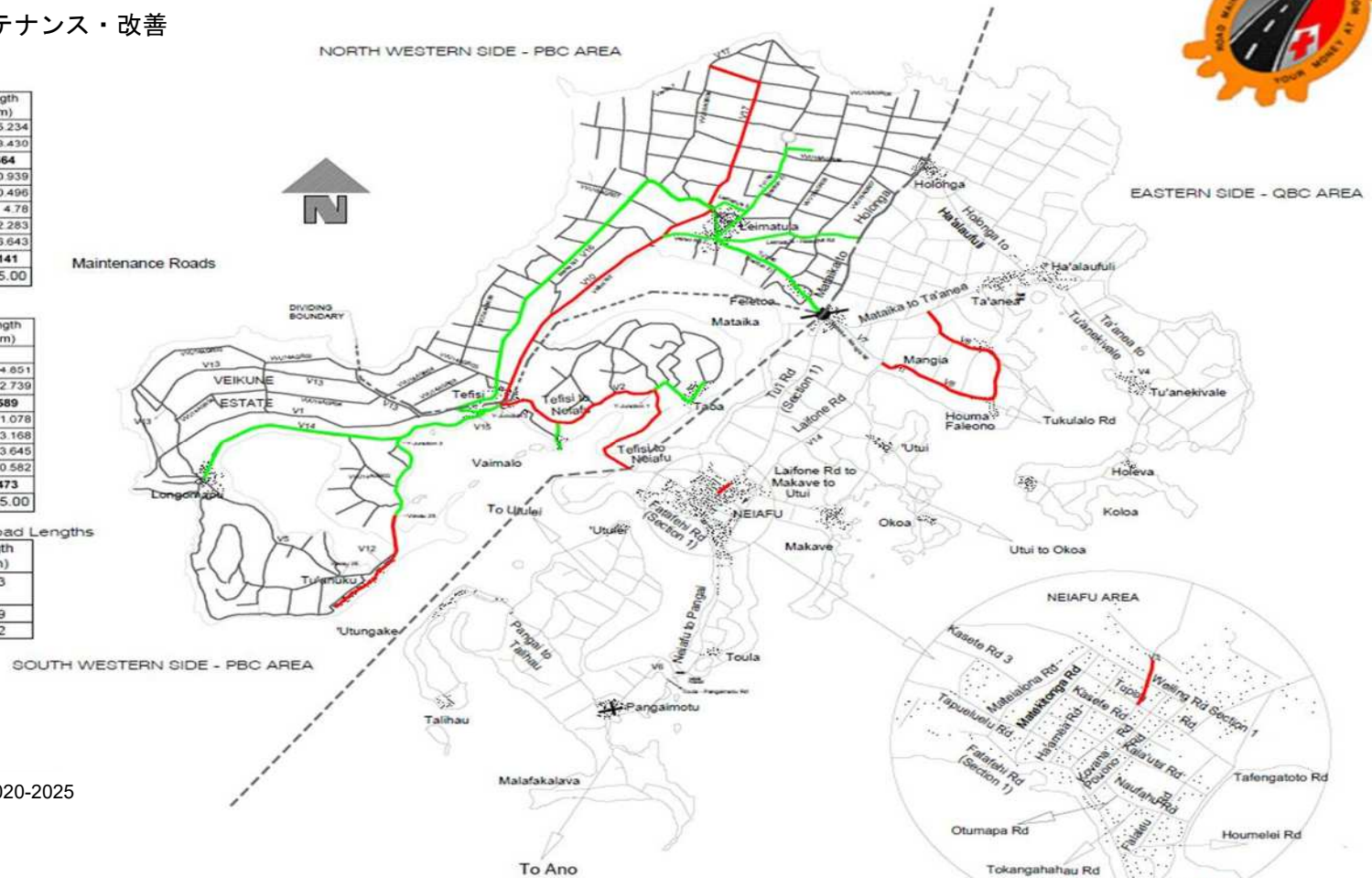
No	Road name	Length (km)
V2	Vaihoi - Tefisi	4.051
V12	Vavau 2 (VAVU14AGR02)	2.739
<b>Subtotal Rehabilitation Roads</b>		<b>7.589</b>
	Taoa Rd	1.078
	Tefisi - Tu'anuku	3.168
V14	Vavau 4 (VAVU14AGR04)	3.645
V15	Vavau 5 (VAVU14AGR05)	0.582
<b>Subtotal Maintenance Roads</b>		<b>8.473</b>
<b>SW Other Roads</b>		<b>45.00</b>

REHABILITATION VAVAU East Road Lengths

No	Road Name	Length (km)
V3	Saineha - Int Pongi Petrol Stn.	1.053
V8	Tukulalo Road	4.399
<b>Subtotal Rehab Rd</b>		<b>5.452</b>

## LEGEND

- メンテナンス道路 2020-2025
- 修復道路 2020-2022
- その他道路



# エウア：道路メンテナンス・改善



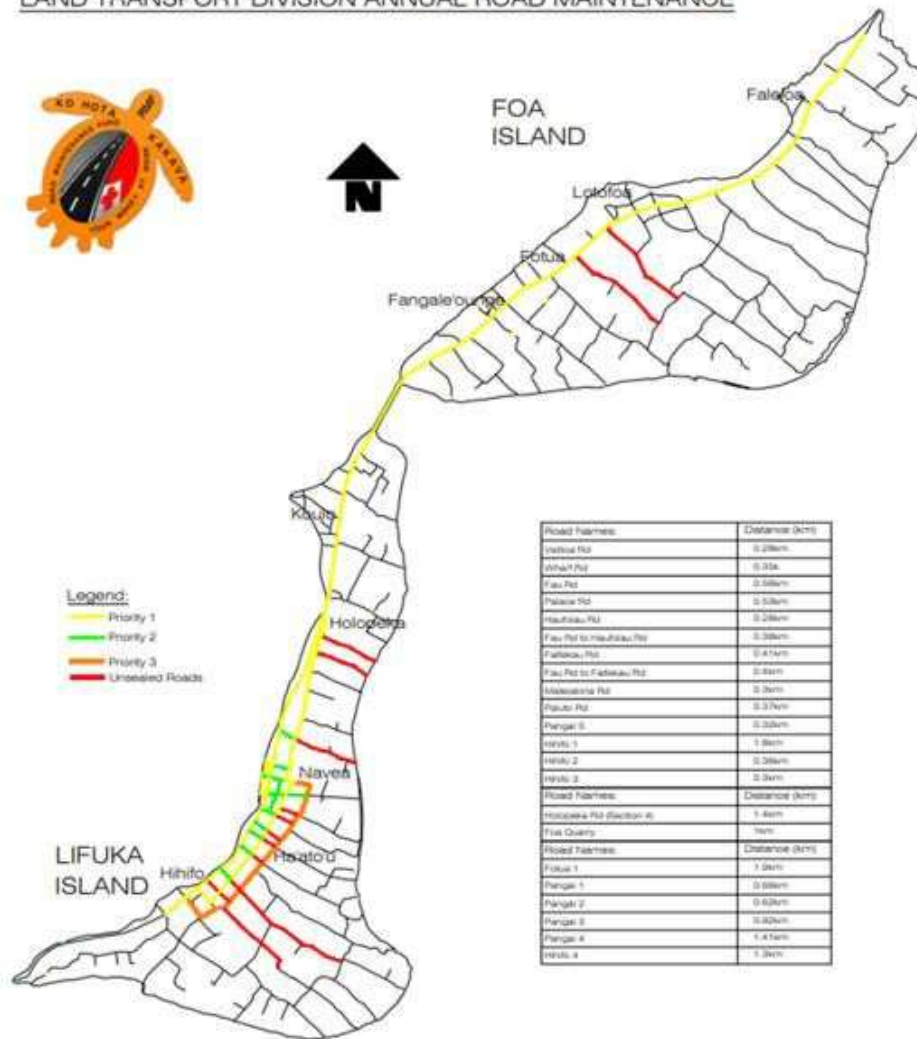
Kalau  
Island

No	Road name	Length (km)
E10	Ohonua 1 (EUACOM13)	0.525
E11	Ohonua 2 (EUACOM26)	0.537
E12	Ohonua 3 (EUACOM11)	0.593
E13	Angaha 1 (EUACOM106)	2.927
E17	Pangai 3 (EUACOM53)	0.556
E23	Haatua 2 (EUACOM31)	1.189
<b>Subtotal Rehabilitation Roads</b>		<b>6.327</b>
	Main Road 1 (Int. Ohonua2 - Manganima)	7.965
	Houma to Ohonua bridge	5.066
	Ohonua - Pangai	4.384
	Main Road 2.1 (Manganima - Haatua)	1.932
	Ohonua 4	0.39
	Main Road 2.2 (Haatua - Lakuta'anga)	3.85
	Manganima - Sana'i	4.672
	Haatua - Telecom Stn	1.6
<b>Subtotal Routine Maintenance Roads</b>		<b>29.859</b>
	<b>Other Roads</b>	<b>190.00</b>

— メンテナンス道路 2020-2025  
— 修復道路 2020-2022  
— その他道路



# LAND TRANSPORT DIVISION ANNUAL ROAD MAINTENANCE



**Legend:**  
 Priority 1  
 Priority 2  
 Priority 3  
 Unsealed Roads

Road Name	Distance (km)
Lotofa Rd	0.2km
Lotofa Rd	0.3km
Fau Rd	0.5km
Potua Rd	0.5km
Hautika Rd	0.2km
Fau Rd to Hautika Rd	0.5km
Faleofo Rd	0.4 km
Fau Rd to Faleofo Rd	0.5km
Kakaleto Rd	0.5km
Potua Rd	0.5 km
Pengo 1	0.5km
Hihifo 1	1.5km
Hihifo 2	0.5km
Hihifo 3	0.5km
Road Name	Distance (km)
Hihifo Rd Section 4	1.5km
Five Quays	1km
Road Name	Distance (km)
Pengo 1	1.5km
Pengo 2	0.5km
Pengo 3	0.5km
Pengo 4	1.4 km
Hihifo 4	1.5km

## 2.4 トンガ道路メンテナンス基金

---

### 設立目的は資金提供

- a. インフラ省の管轄下にある全ての分類道路の定期的・周期的維持管理
- a. 道路安全プロジェクト
- b. 限定的特定メンテナンス
- c. 限定的道路改善・補修
- d. 口座管理のための管理費及び諸経費
- e. 口座、使用手順、技術、および費用対効果  
の達成を確認するための監査

### 基金運営

道路法2020に基づく  
契約管理マニュアル (CAM)  
MOI総合技術仕様書

### 承認された歳出

道路法2020に基づく

### 資金源

- a. 運転免許証申請料の一部
- b. ガソリン税の一部
- c. 交通違反罰則金の一部
- d. 政府が随時割り当てることのあるその他の道路利用者負担金
- e. 政府やドナーから随時割り当てられる資金

### 資金引き出し手続き

道路法2020に基づく

## 3. この研修で学びたいこと

---

### 3.1 所属組織が直面している課題 (技術面、運営面)

- 技術的な業務を遂行できる資格や能力を持った技術者の不足
- 基礎的な技術システムが無い
- 質の高いプロジェクトを計画し遂行できる要件が不足している
- 国内業者やコンサルタントの育成の仕組みが無い

# 3. この研修で学びたいこと

## 3.2 – 課題解決のためにこの研修で学びたいこと

### 技術面・運営面

---

#### ➤ 基礎的な技術システムが無い

- 日本が現在資産の監視・管理に採用している技術／道路資産管理システムの内容を理解し、組織内でどのように適用できるかを検討する。また、当該システムが予算配分の決定にどのように活用されているかを学ぶ

#### ➤ 特定スキル研修

- 日本のシステムや研修制度を学び、特定の課題に関する継続的な将来の交流プログラムの可能性を探る

#### ➤ 国内業者やコンサルタントの育成

- 日本が国内の請負業者およびコンサルタントを育成するために活用している方法を学ぶ

## 3. この研修で学びたいこと

### 3.3 アクションプランのテーマ

---

#### ➤ 道路資産管理システム／技術システム

- 現在の日本の制度を研究し、組織において導入または改善を行う

#### ➤ 道路維持管理システムとプロセス

- 日本の現行プロセスを研究し、自組織で導入・改善する.

#### ➤ スキルアップと知識共有

- 組織内でこれをどのように適用できるか
- 現地の請負業者やコンサルタントなど、組織外でこれをどのように適用できるか
- 日本がスキルアップと知識共有のために活用している仕組みの理解

---

MALO 'AUPITO

THANK YOU.

